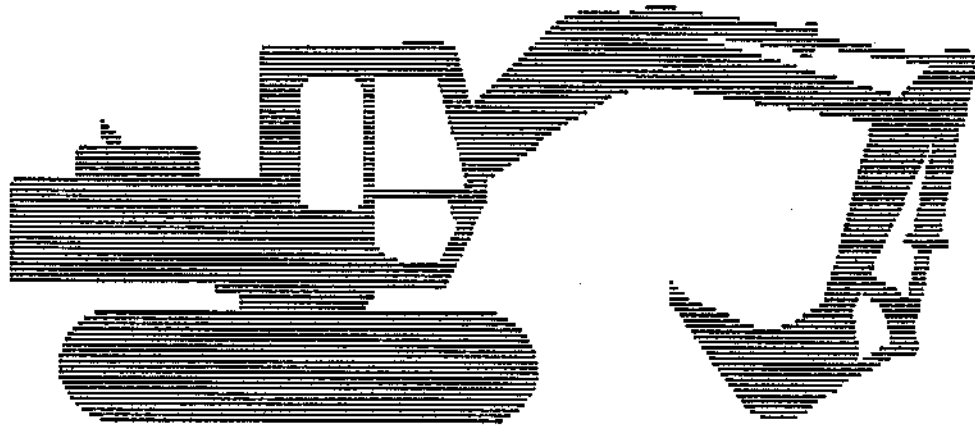


SPECIFIKATIONER





SVÄNGNINGSMEKANISM

En hydraulmotor (axialkolvtyp) med reducerväxel i oljebad.

Hydraulmotorn ger hög uteffekt.

Induktionshärdad svängkrans med invändiga kuggar.

Svängdrevet och svängkransen är fettsmorda.

Svänghållbromsen är en automatisk skivbroms med fjäderbelastad aktivering och hydraulisk frigöring.

Svängningshastighet: 12,3 rpm

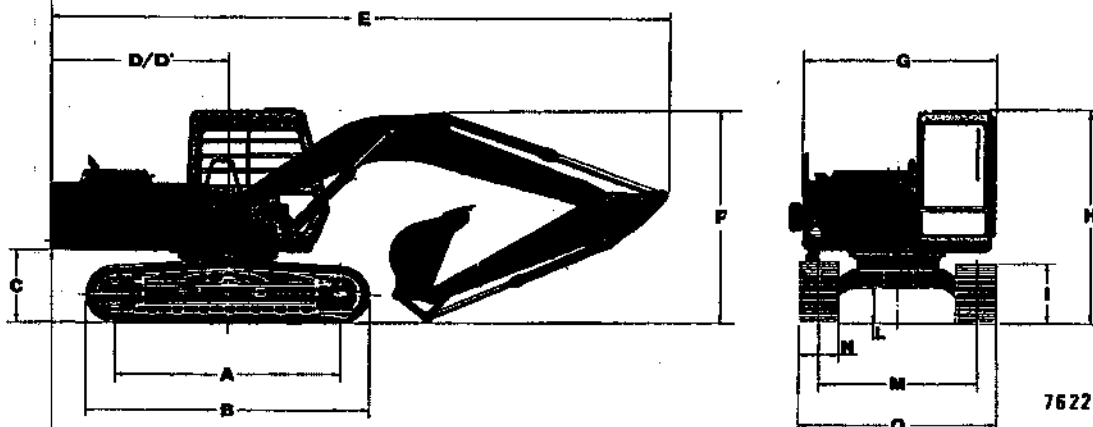


UNDERVAGN

- Tätade larvkedjor av bandtraktortyp (förstärkta för grävmaskinsbruk).
- Drivhjul, ledarhjul och över-/underrullar är permanentsmorda.
- Fastskruvade bandplattor.
- Hydraulisk bandsträckning.

Antal underrullar/övrullar
per larvband: 7/1
Antal bandplattor
per larvband: 43
Bandplatta (möjlig bredd): . 500-600-700-800 mm
Helsvetsad undervagn, HD-utförande.

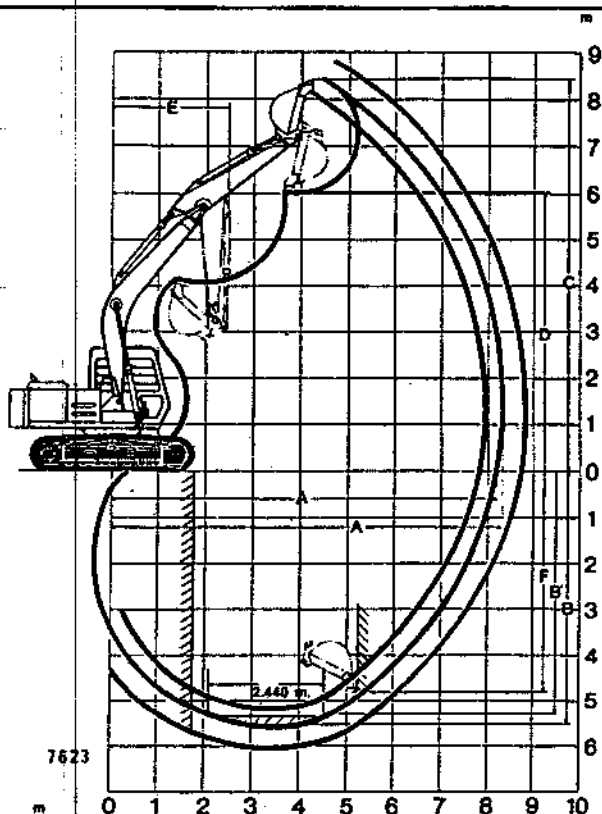
MÅTTUPPGIFTER (mm)



A	B	C	D	D'	E	F	G	H	I	L	M	N	O
2720	3480	900	2200	2200	7690*	2670*	2450	2715	839	480	1990	500 600 700 800	2490 2590 2690 2790

(*) : Skافت 2 x 2100 mm.
 (Δ) : Skافت 2 x 2500 mm.

GRÄVDATA (mm)



	Skaft 2 x 2100 mm.	Skaft 2 x 2500 mm.	Skaft 2 x 3000 mm
A	7900	8250	8740
A'	7750	8110	8610
B	5120	5520	6020
B'	4880	5300	5840
C	8250	8430	8780
D	5850	6030	6380
E	2460	2470	2640
F	4430	4860	5330

Läs noggrant igenom SÄKERHETSANVISNINGARNA i början av denna instruktionsbok för att skydda maskinen och för att förhindra personskador.

SPECIFIKATIONER



Motor

Typ IVECO 8045.25.385
Turboladdad fyrtakts-dieselmotor
med direktinsprutning
Motoreffekt vid svänghjul (DIN6271) 85 hk/63 kW
Motoreffekt vid svänghjul (SAE J1349) 63 kW
Motoreffekt vid svänghjul (ISO 9249) 63 kW
Motoreffekt vid svänghjul (CEE 80 / 1269) . 63 kW
Max. effektvarvtal 2200 rpm
Antal cylindrar 4
Cylindervolym 3,9 l
Cylinderdiameter x slaglängd 104 x 115 mm
Automatisk varvtalsminskning inom ca 4 sekunder efter det att manöverspakarna ställts i neutralläge.



ELSYSTEM

Spänning 24 V
Batterier, total kapacitet 75 Ah
Generator 30 A
Startmotor 4 kW



HYDRAULSYSTEM

Med FIAT-HITACHI's ETS-system (Elektroniskt övervakningssystem) uppnås maximal arbetsprestanda, samtidigt som bränsleförbrukning och bullernivå minskas.

Systemet omfattar:

- E-P Control (datorstyrd pumpreglering).
- OHS (optimalt hydraulsystem) säkerställer ökad effektivitet vid kombinerade operationer.

- FPS (pumpreglering för reducerad bränsle förbrukning)
- Larvsystem med tre hastigheter. Högtryckssystem för stor dragkraft och hög körhastighet.

Huvudpumpar

2 kolvpumpar med variabelt displacement
- max. pumpflöde 2 x 120 liter/min.
Servopump kugghjulspump
- max. pumpflöde 23,5 liter/min.
Tryckbegränsningsventil:
- max. tryck för bom/skaft och skopa 285 bar
- max. tryck för svängenhet 285 bar
- max. tryck för körsystem 355 bar
- max. tryck för servosystem 40 bar

Hydraulcylindrar

Hydraulcylindrarna har ändlägesdämpare enligt följande:

- Bom (två cylindrar) 105 x 1100 mm
- Skaft (en cylinder) 115 x 1170 mm
- Skopa (en cylinder) 95 x 995 mm



TRANSMISSION

Typ hydrostatisk
Transportmotorer 2 axialkolvpumpar
monterade i bandplattorna
Bromsar automatisk skivbroms med fjäderbelastad aktivering och hydraulisk frigöring
Slutväxlar planetväxlar i oljebad.

Max. stigningsförmåga (kontinuerlig) 35° (70%)

Körhastighet:

- Hög 0 - 4,4 km/tim.
- Mellan 0 - 3,3 km/tim.
- Låg 0 - 2,6 km/tim.

Max. dragkraft 8 300 kg

Läs noggrant igenom SÄKERHETSANVISNINGARNA i början av denna instruktionsbok för att skydda maskinen och för att förhindra personskador.